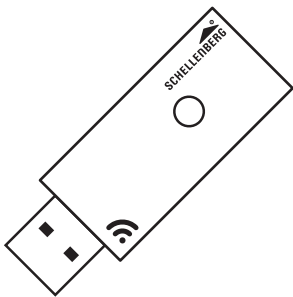


FUNK-STICK

21009



INHALTSVERZEICHNIS

Sicherheit und Hinweise	4
EU-Konformitätserklärung	6
Technische Daten	7
Lieferumfang	8
A Kopplung Smart Home System	9

Urheberrechtlich geschützt, 2024, Alfred Schellenberg GmbH. Alle Rechte vorbehalten. Jede vom Urheberrechtsgesetz nicht zugelassene Verwertung, insbesondere Vervielfältigung, Übersetzung, Verarbeitung bzw. Weitergabe von Inhalten in Datenbanken oder anderen elektronischen Medien und Systemen, ist verboten.

SICHERHEIT UND HINWEISE

Sehr geehrte Kundin, sehr geehrter Kunde,



bitte lesen Sie vor der Montage und Inbetriebnahme diese Anleitung vollständig durch. Beachten Sie alle Sicherheitshinweise, bevor Sie mit den Arbeiten beginnen.

Bewahren Sie die Anleitung auf und weisen Sie jeden Benutzer auf eventuelle Gefahren hin, die im Zusammenhang mit diesem Produkt stehen. Übergeben Sie die Anleitung bei einem Besitzerwechsel auch dem Nachbesitzer. Bei Schäden, die durch unsachgemäßen Gebrauch oder durch fehlerhafte Montage entstehen, erlischt jeder Gewährleistungsanspruch.

SICHERHEITSHINWEISE



Verwenden Sie niemals beschädigte oder defekte Produkte. Der Einsatz von defekten Produkten kann zur Gefährdung von Personen und zu Sachschäden führen.

- Das Produkt nicht unsachgemäß öffnen oder verändern. Das Produkt nur vom Schellenberg Kunden-Service prüfen oder instand setzen lassen.
- Das Produkt vor Nässe und Feuchtigkeit schützen. Ausschließlich mit einem trockenen Antistatiktuch reinigen.
- Das Produkt ist kein Spielzeug. Halten Sie Kinder davon fern, es besteht Verletzungs- oder Erstickungsgefahr.

BESTIMMUNGSGEMÄSSE VERWENDUNG

- Das Produkt ist ausschließlich zum Anschluss an den vorgesehenen USB-Steckplatz der Qivicon HomeBase 2.0 oder des Speedport Smart der Telekom für die Steuerung kompatibler Schellenberg-Produkten geeignet.
- Das Produkt nur in trockenen Innenräumen verwenden (Schutzart IP20).
- Der Betrieb von Funkanlagen in der Nähe von Geräten mit magnetischer Strahlung oder metallischen Flächen beeinträchtigt die störungsfreie Funktion.
- Bauliche Gegebenheiten beeinträchtigen die Reichweite und Funktion der Funkanlage.
- Die Funkanlage darf nicht in Bereichen mit hohem Risiko der Störung Dritter (z.B. Krankenhäuser, Flughäfen oder ähnlichen Einrichtungen) betrieben werden.
- Es besteht kein Schutz vor Störungen durch andere ordnungsgemäß aufgebaute und betriebene Funkanlagen. Insbesondere durch ordnungsgemäße Anlagen, die im gleichen Frequenzbereich arbeiten.
- Eine andere oder darüber hinausgehende Verwendung gilt als nicht bestimmungsgemäß.
- Für Personenschäden, Sachschäden und Folgeschäden bei nicht bestimmungsgemäßer Verwendung haftet die Alfred Schellenberg GmbH nicht. Nicht sachgemäße Verwendung und als ausgenommen von der Garantie gelten:
 - Fehlerhafter Einbau des Produkts.
 - Eine Nichtbeachtung der Bedienungs- und Einbauanleitung.
 - Unsachgemäße Bedienung, Verwendung oder Beanspruchung.
 - Äußere Einwirkungen, die zur Beschädigung des Produktes führen (z.B. Stöße, Schläge).
 - Reparaturen und Veränderungen durch Dritte.

- Verwendung von ungeeignetem Zubehör.
- Schäden durch Überspannung, wie z.B. Blitzschlag.
- Funktionsstörung durch Überlagerung der Funkfrequenz und andere Funkstörung.

FUNKTIONSBESCHREIBUNG

- Das Produkt dient zur Steuerung von kompatiblen Schellenberg-Produkten.
- Das Produkt einfach in vorgesehenen USB-Steckplatz der kompatiblen Smart Home Zentrale einstecken



Schellenberg-Produkte, die mit dem Smart Home-System der Telekom kompatibel sind, sind mit einem entsprechendem Logo gekennzeichnet.



Beispiel
Smart Home-
System der
Telekom



EU-KONFORMITÄTSERKLÄRUNG

Der Funk-Stick (Art. Nr. **DE** 21009) erfüllt die geltenden Anforderungen der europäischen und nationalen Richtlinien. Die Konformität wurde nachgewiesen. Der vollständige Text der EU-Konformitätserklärung ist unter der folgenden Internetadresse verfügbar: <http://www.schellenberg.de> (Menüpunkt „Service“ im Download-Center).



Das Produkt nicht im Hausmüll entsorgen! Das Produkt ist recycling-fähig und kann im Wertstoffhof oder an einer Sammelstelle für elektrischen Hausmüll abgegeben werden. Elektrogeräte, Zubehör und Verpackungen sollen einer umweltgerechten Wiederverwertung zugeführt werden.



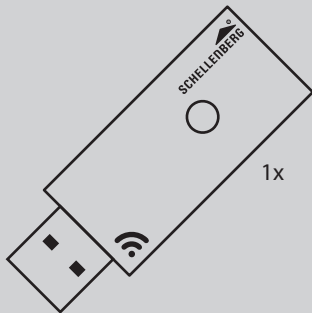
Funkanlagenrichtlinie
2014/53/EU

RoHS-Richtlinie
2011/65/EU

TECHNISCHE DATEN

Versorgungsspannung	USB (5V DC)
Funk-Frequenz	868,4 MHz, Schellenberg Radio System
Sendeleistung	max. +10 dBm / 10 mW
Reichweite im Gebäude*	ca. 20 m
Reichweite im Freifeld	ca. 100 m
Schutzart	IP 20, nur für trockene Innenräume
Zulässige Umgebungstemperatur	0 – 40°C

* Die Funkreichweite kann von baulichen Gegebenheiten beeinflusst werden. Platzieren Sie das Produkt bitte nicht in die Nähe von Störquellen wie große metallische Gegenstände, Elektrogeräte mit Metallgehäuse o.ä.



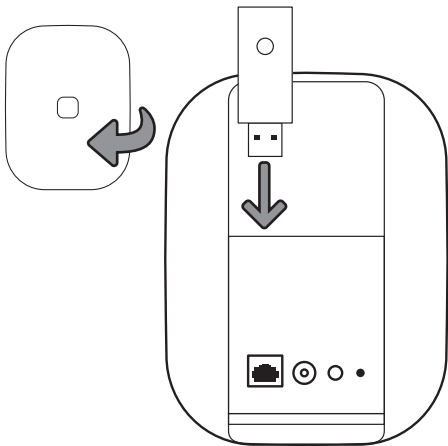
A KOPPLUNG SMART HOME SYSTEM

DE

Funk-Stick in den USB-Steckplatz der Qivicon HomeBase 2.0 oder Speedport Smart stecken.

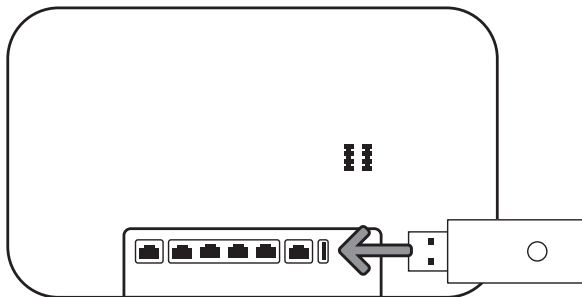
QIVICON HOMEBASE 2.0

1



SPEEDPORT SMART

1



Für eine verbesserte Funkausrichtung empfehlen wir die Nutzung eines für den Speedport Smart ausgelegten USB-Hubs.



Öffnen Sie bitte die MagentaZuhause App und gehen Sie in den Einstellungen auf **„Gerät hinzufügen“**.

Suchen Sie in der Anbieterliste **„Schellenberg“** aus und wählen Sie das Schellenberg-Produkt (bspw. Rolldrive) aus, welches Sie mit dem Smart Home-System der Telekom koppeln möchten.



Der Schellenberg Funk-Stick wird im Rahmen der ersten Kopplung eines Schellenberg-Produktes automatisch mitgekoppelt bzw. freigeschaltet.



Beim Einsatz der MagentaZuhause App zusammen mit dem Funk-Stick können eventuell Kosten anfallen. Bitte alle Fragen dazu direkt mit dem Telekom Kunden-Service abklären.



Kunden-Service

Bei Garantie, Ersatzteilbedarf oder Fragen rund um die sachgemäße Montage Ihres Produktes wenden Sie sich bitte an unseren Kunden-Service.

Alfred Schellenberg GmbH

An den Weiden 31

D-57078 Siegen

service@schellenberg.de

www.schellenberg.de

Tel +49 (0) 271 89 0 56 - 444

Fax +49 (0) 271 89 0 56 - 398